



# IC/L&LH

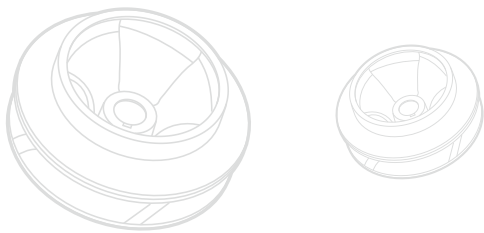
水陆两用泵浦/  
大排水泵浦

50Hz

make future flow  
泵浦科技，美好未来

# IC 系列特点

- 自冷式泵浦，水流流经马达侧，马达温升低，散热效果佳，适合低水位长期运转。
- 泵浦内部铸件全部采用环氧树脂高固型涂料处理，防锈效果加倍。
- 优异的叶轮设计，可提供高扬程、大水量的性能表现，并具有极佳的吸力(最大约8m)，适用于井用抽水。
- 叶轮采用铬钢材质(Chrome Steel)，硬度可达HRC 30~35度，更耐腐蚀、更耐磨耗，泵浦的使用寿命也更加延长。
- 干式马达设计、全铸铁电动机外壳，铸铁框架散热快，高精密度组装，内含马达过载保护器，马达不易烧损，配备双组式SiC碳化硅(Silicon Carbide)机械密封及油封，EPOXY防水电缆基座，防水结构极佳，耐用寿命长。
- 可选配 ADTC(Adapter Connection)接续款泵浦，陆上安装可用于中继排水或管路加压使用。



## 主要标准规格

规格	说明
液温	0~40° C
电动机	2 极 · 干式鼠笼型电动机
绝缘等级	F 级 · H 级
防水等级	IP68
保护装置	马达过载保护器
密封	双组式机械密封
叶轮	密闭式
项目	材质
外罩壳	SUS304
上盖	FC200
马达框架	FC200
轴心	SUS403 · SUS304 · SUS420J2
密封	CA/CE & SiC/SiC
罩壳	FC200 · FCD500
叶轮	铬钢
电缆线	VCT / H07RN-F

## 型式说明

IC	3	2	B
泵浦	口径	马力	款式
型式	inch	HP	
IC	4	10	
泵浦	口径	马力	
型式	inch	HP	

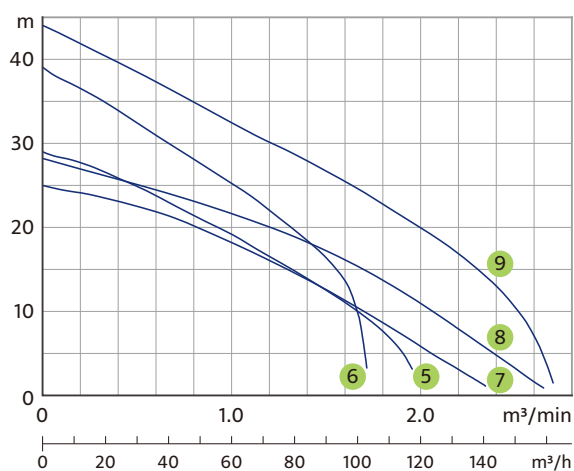
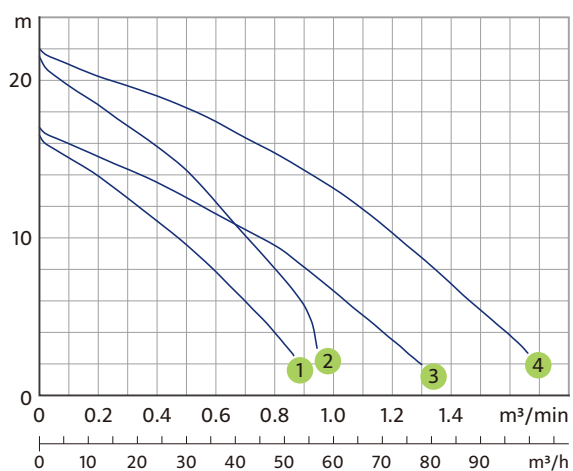
## 用途

- 鱼塭、水产养殖之供水排水
- 农田水井抽水灌溉
- 景观用水，园艺灌溉
- 基础施工排水、点井降排水
- 其他场合之供排水





## 性能曲线／规格表

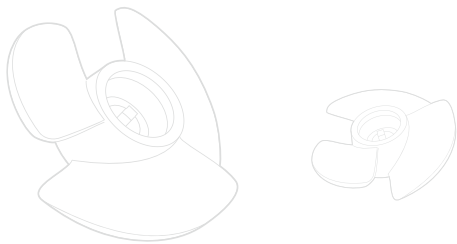


型式 Model	功率 kW(HP)	口径 Inch(mm)	相数 Ø	启动方式	标准扬程 m	标准水量		通过粒径 mm	重量 kg	
						m³/min	m³/h		1Ø	3Ø
① IC-32B	1.5(2)	3"(80)	1	电容	9.5	0.5	30	10	40	36
			3	直入						
② IC-33B	2.2(3)	3"(80)	1	电容	14	0.5	30	10	45	39
			3	直入						
③ IC-43B	2.2(3)	3.5"(90) 4"(100)	1	电容	9.5	0.8	48	10	45	39
			3	直入						
④ IC-45B	3.7(5)	3.5"(90) 4"(100)	3	直入	13	1.0	60	10	-	44
⑤ IC-48	5.5(7.5)	4"(100)	3	直入	19	1.0	60	10	-	75
⑥ IC-410	7.5(10)	4"(100)	3	直入	25.5	1.0	60	10	-	80
⑦ IC-68	5.5(7.5)	6"(150)	3	直入	12	1.5	90	10	-	78
⑧ IC-610	7.5(10)	6"(150)	3	直入	17	1.5	90	10	-	81
⑨ IC-615	11(15)	6"(150)	3	直入	26.5	1.5	90	10	-	124

※ 泵浦重量不含电缆线、出口管。

# L 系列特点

- 重量轻，容易操作，便利修护。
- 轴流式及混流式叶轮设计，低扬程大水量，省能源，具高经济效益。
- 叶轮ALBC3铝青铜材质，属于铜材质中的优秀等级，兼具抗海水腐蚀，叶轮经久耐用。
- 泵浦FC200铸铁零件采用环氧树脂高固型涂料处理，防锈效果加倍。
- 标准配备阳极片，能有效减缓泵浦在海水中的腐蚀速度，延长泵浦使用寿命。
- 泵浦结构坚实，使用干式马达、机械密封，防水效果佳，叶轮有导流装置设计，让水流更顺畅，可长期运转使用，配备EPOXY防水电缆基座，泵浦防水等级符合IP68。



## 主要标准规格

规格	说明
液温	0~40° C
电动机	2 极 /4 极 · 干式鼠笼型电动机
绝缘等级	B 级 · F 级 · H 级
防水等级	IP68
保护装置	马达过载保护器 · 无装置
密封	双组式机械密封
叶轮	轴流式 · 混流式
项目	材质
外罩壳	SUS304
上盖	FC200 · BC6
马达框架	FC200 · SUS304
轴心	SUS304
密封	CA/CE & SiC/SiC · CA/CE & CA/CE
罩壳	FC200
叶轮	ALBC3
过滤器	SUS304
电缆线	VCT / H07RN-F

## 型式说明

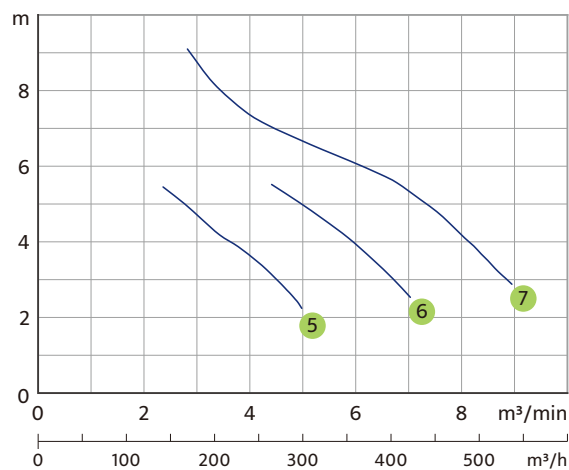
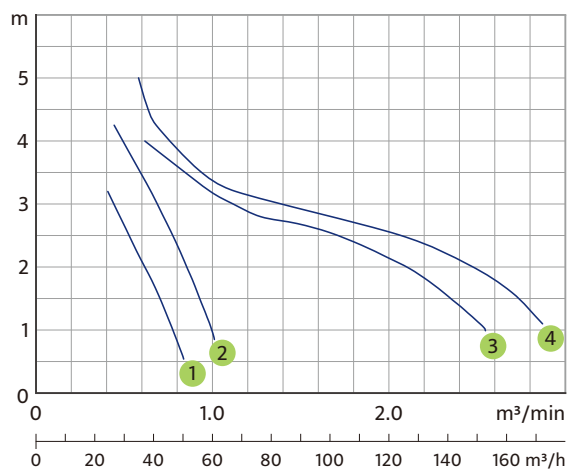
L	—	4	1	A
泵浦 型式		口径 inch	马力 HP	款式
L	—	200	A	
泵浦 型式		口径 inch	款式	

## 用途

- 养殖渔业，农业灌溉，低洼地区淹水排除
- 景观瀑布用水
- 水利工程供排水
- 其他用途之大水量供排水



## 性能曲线／规格表

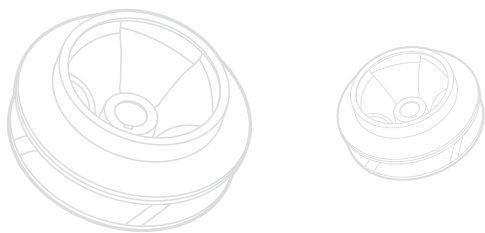


型式 Model	功率 kW(HP)	口径 Inch(mm)	相数 Ø	启动方式	标准扬程 m	标准水量		通过粒径 mm	重量 kg	
						m³/min	m³/h		1Ø	3Ø
① L-405A	0.4(0.5)	3.5"(90) 4"(100)	1	电容	1.5	0.7	42	10	25	25
			3	直入						
② L-41A	0.75(1)	3.5"(90) 4"(100)	1	电容	3	0.7	42	10	26	26
			3	直入						
③ L-62A	1.5(2)	6"(150)	3	直入	2	2.0	120	20	-	51
④ L-63A	2.2(3)	6"(150)	3	直入	2.5	2.0	120	20	-	52
⑤ L-200A	5.5(7.5)	8"(200)	3	直入	4	3.5	210	22	-	116
⑥ L-250A	7.5(10)	10"(250)	3	直入	4	5.5	330	22	-	157
⑦ L-300B	11(15)	10"(250) 12"(300)	3	直入	5	7.0	420	33	-	198

※ 泵浦重量不含电缆线、出口管。

# LH 系列特点

- 自冷式泵浦，水流流经马达侧，马达温升低，散热效果佳，适合低水位长期运转。
- 叶轮、耐磨片采用铬钢(Chrome Steel)材质，硬度可达HRC 30~35度，罩壳为灰口铸铁经热处理(FC200)材质，提供更强耐磨性，可抗泥砂水磨损。
- LH系列叶轮具离心密闭式之高效率，高扬程特性，也具大排水特性，可长距离输送水体。
- 标准配备阳极片，能有效减缓泵浦在海水中的腐蚀速度，延长泵浦使用寿命。
- 可选配 ADTC(Adapter Connection)接续款泵浦，陆上安装可用于中继排水或管路加压使用。



ADTC 接续款

## 主要标准规格

规格	说明
液温	0~40° C
电动机	4 极 · 干式鼠笼型电动机
绝缘等级	F 级
防水等级	IP68
保护装置	马达过载保护器
密封	双组式机械密封
叶轮	密闭式
项目	材质
外罩壳	SUS304
上盖	FC200
马达框架	FC200
轴心	SUS304
密封	CA/CE & SiC/SiC
罩壳 + 耐磨片	FC200 + 铬钢
叶轮	铬钢
过滤器	SUS304
电缆线	VCT / H07RN-F

## 型式说明

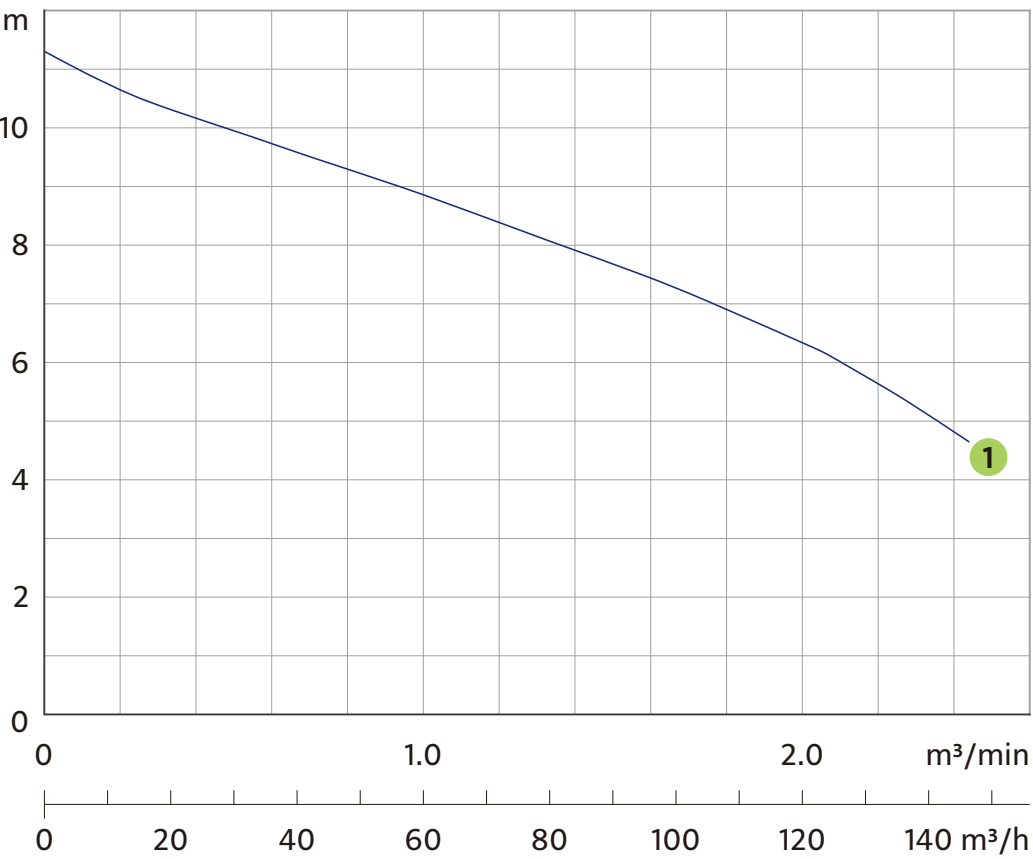
LH —	6	5
泵浦 型式	口径 inch	马力 HP

## 用途

- 水产养殖
- 农业灌溉
- 河川整治排水
- 工事用水
- 景观用水



# 性能曲线／规格表



型式 Model	功率 kW(HP)	口径 Inch(mm)	相数 Ø	启动方式	标准扬程 m	标准水量		通过粒径 mm	重量 kg
						m³/min	m³/h		3Ø
1 LH-65	3.7(5)	6"(150)	3	直入	6	2.0	120	20	71

※ 泵浦重量不含电缆线、出口管。



# 出口管组配件

IC-32B~IC-45B 适用



3" & 3.5"  
泵浦出口管



4"  
泵浦出口管

IC-32B~IC-45B、  
L-405A ~ L-41A 适用



双法兰组：L2F

L-62A & L-63A &  
LH-65适用



PVC 阀接头：IP6

IC-48~IC-610 适用



外牙组：LOT



下法兰组：LOF



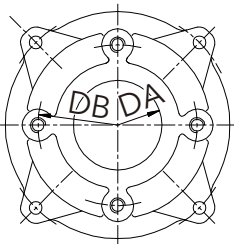
双法兰组：LKF



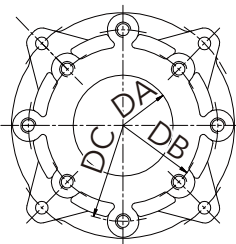
居中法兰面组：LOC

IC-615适用

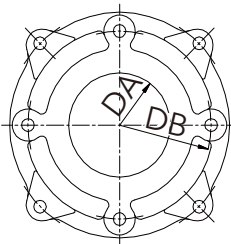
IC-32B • 33B



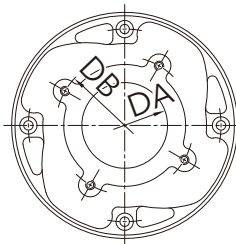
IC-43B • 45B



IC-48 • 68 • 410 • 610



IC- 615 • LH-65



## 罩壳盖标准孔

型式	mm			螺丝
	DA	DB	DC	
IC-32B	67	125	-	M12x25L
IC-33B				
IC-43B	80	125	150	M12x25L
IC-45B				
IC-48	87	150	-	M12x25L
IC-410				
IC-68	97	175	-	M12x25L
IC-610				

## ADTC接续款罩壳标准孔

型式	mm		螺丝
	DA	DB	
IC-615	100	175	M12x30L
LH-65	110	175	M12x35L



型式说明

L2F	4	(3.5)	—	175-180	LKF	6	—	240	*	127
型式	上口径	下口径		PCD	型式	口径		上PCD		下PCD

IC 型水陆两用泵浦

型式	规格	泵浦外罩说明	标准规格	
			双法兰	
IC-32B	1.5kW*3"	3" 外筒 PF 牙纹	L2F3-145-160	
IC-33B	2.2kW*3"			
IC-43B	2.2kW*3.5"	3.5" 外筒 PF 牙纹	L2F4(3.5)-175-180	
	2.2kW*4"	4" 外筒 PT 牙纹	L2F4-165-190	
IC-45B	3.7kW*3.5"	3.5" 外筒 PF 牙纹	L2F4(3.5)-175-180	
	3.7kW*4"	4" 外筒 PT 牙纹	L2F4-165-190	
			下法兰面组	双法兰组
IC-48	5.5kW*4"	法兰接续面	LOF4-175-190*127	LKF4-175*127
IC-410	7.5kW*4"			
IC-68	5.5kW*4"	法兰接续面	LOF6-240*127	LKF6-240*127
IC-610	7.5kW*6"			
			居中法兰面组	
IC-615	11kW*6"	法兰接续面	LOC6-240*145	

L 型大排水泵浦

型式	规格	泵浦外罩说明	标准规格	
			双法兰	
L-405A	0.4kW*3.5"	3.5" 外筒 PF 牙纹	L2F4(3.5)-175-180	
	0.4kW*4"	4" 外筒 PT 牙纹	L2F4-165-190	
L-41A	0.75kW*3.5"	3.5" 外筒 PF 牙纹	L2F4(3.5)-175-180	
	0.75kW*4"	4" 外筒 PT 牙纹	L2F4-165-190	
			插管式组	
L-62A	1.5kW*6"	6" PF 内牙纹	IP6	
L-63A	2.2kW*6"	6" PF 内牙纹	IP6	
L-200A	5.5kW*8"	-	内含：LOP 8 插 PVC 管	
L-250A	7.5kW*10"	-	内含：LOP 10 插 PVC 管	
L-300B	11kW*10"	-	内含：LOP 10 (12) 插 PVC 管	
	11kW*12"	-	内含：LOP 12 插 PVC 管	
LH-65	3.7kW*6"	6" PF 内牙纹	IP6	

※L-200A~L-300B含LOP出口管，IC泵浦订价不含出口组与法兰，请选购各式出口组。

# 环氧树脂高固型涂料

- 环氧树脂高固型涂料主要是由特殊环氧树脂(Epoxy Resin)、硬化剂、耐化学性颜料与转锈剂等调剂精制而成，属于高固体、重防蚀等多用途涂料，尤其对于钢铁等金属有极佳附着及防锈效果，亦具有锈蚀面渗透及附着之特性，能有效防止海水对金属锈蚀。
- 河见泵浦在产品制造时，为达到最佳的防水与防腐作用，在IC型及L&LH型全系列铸件喷上环氧树脂高固型(Epoxy resin high solids coating，厚度达到100μm以上) 涂料，且质地坚韧具耐磨性，本身聚合力佳不易脱落，可延长泵浦使用寿命。优于业界同级泵浦喷漆等级。

# 泵浦加装阳极片

- 腐蚀是金属与周围环境发生化学反应所造成之现象，尤其是当金属零件置于海水中，会产生电极反应，造成金属迅速电解，产生腐蚀现象。
- 利用不同金属有不同电位差的原理，让较低电位的金属形成阳极端，替代泵浦铸铁零件释放金属离子(腐蚀作用)，能有效减缓泵浦在海水中的腐蚀速度，延长泵浦使用年限。如泵浦使用于海水环境每日运转超过4小时，更强烈建议加装阳极片，确保泵浦使用寿命。
- L&LH系列已全面加装阳极片，IC系列请选购附表中的阳极片。



阳极片



# 阳极片规格表

型式	适用泵浦	安装位置	安装数量	型式	适用泵浦	安装位置	安装数量
Z-80*30*M10	L-405A/41A/62A/63A/LH-65 (标准配备)		1	AC-R80	IC-32B/33B/43B/45B (选配)		1
	L-300B (标准配备)		2				
AC-LR80C	L-200A/250A (标准配备)		2		IC-48/68/410/610/615 (选配)		2

# 配件：法兰变头

ADTC (Adapter Connection)接续款泵浦提供选购配件，可加装法兰变头ADT，即可将泵浦安装于陆地上，做为陆上抽水使用。



ADTC接续款

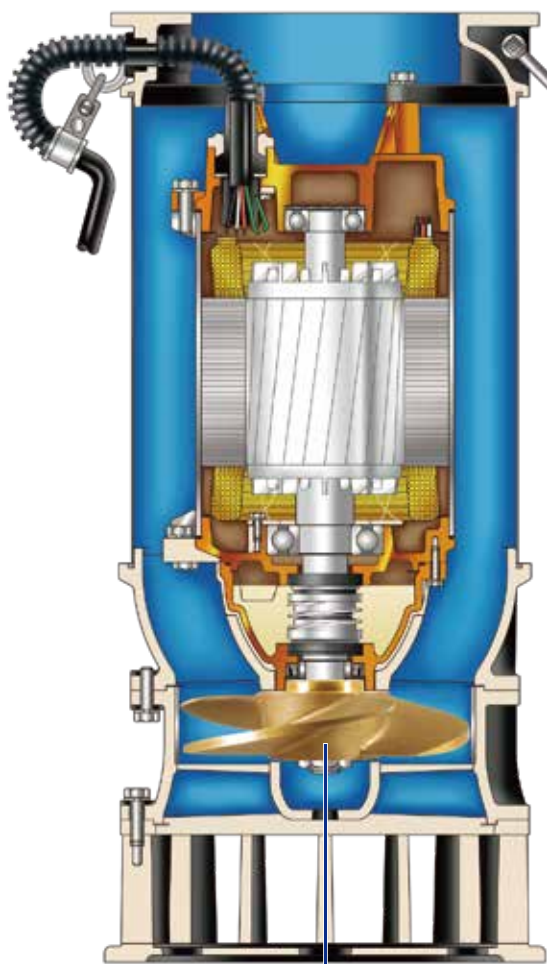
法兰变头 ADT



未加装阳极片，泵浦使用五个月后，被海水严重侵蚀框架与罩壳。



使用一年后泵浦铸件未被侵蚀，但阳极片已侵蚀完毕，建议阳极片剩下四分之一时就要更换，以免失去保护效果。



轴流式、混流式叶轮



密闭式叶轮





## 产品特点

※依机型规格差异，各有不同特点。



密闭式叶轮

### 1 电缆基座

马达接线特别加强防水处理，电缆基座以环氧树脂Epoxy填补空隙，能有效阻隔水汽从电缆线进入马达机体内，达到防漏、防潮要求。



### 2 马达过载保护器

自动复归型过载保护器，在电流或温度异常之状况下，保护器就会开始动作，自动切断电源，防止马达烧损。(L-200A以上无)



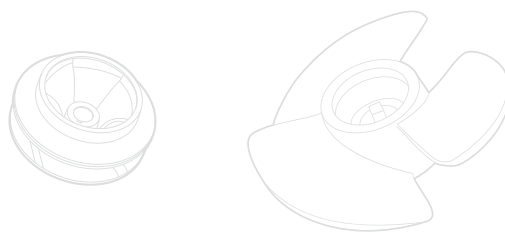
### 3 高效率干式马达

干式水中鼠笼型感应电动机设计，马达启动、负载耐久性及温升特性，都经过精密的设计考量，线圈以特殊绝缘处理，效能更高，使用更持久。



### 4 双组式机械密封

采用双组式SiC碳化硅(Silicon Carbide)机械密封，耐氧化、耐腐蚀及耐磨耗特性，适合长时间运转使用；双组式更提供两道防水褶动面，达到完全防水不泄漏，使用寿命长。



专业 · 创新 · 服务 · 责任  
www.hcppump.cn

由于技术不断进步，本公司保留修改设计及规格的权利，不另行通知。  
著作权 © 2025 河见电机工业股份有限公司 版权所有  
DICLCS5-2511



官方网站



微信公众号



选型系统